

# Arkæologi og opgravningsfri løsninger



NoDig Infra konference den 2. februar 2023  
Ejvind Hertz

Museum Skanderborg

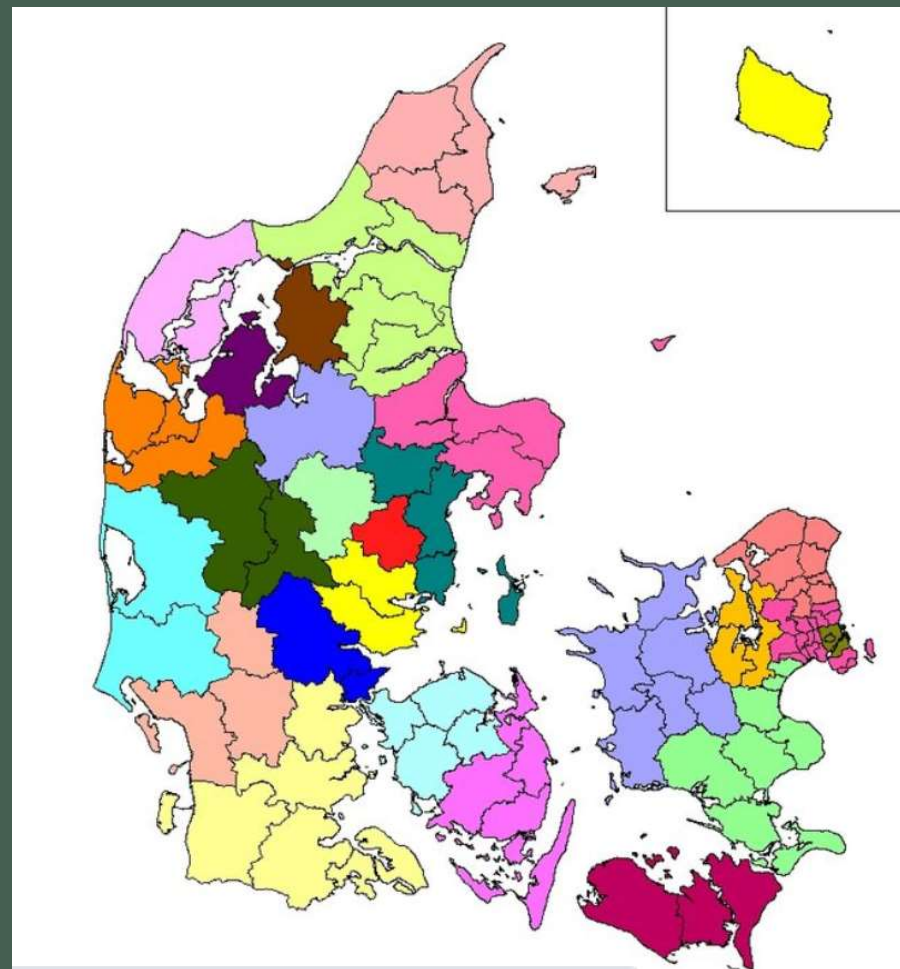
# Museumsstruktur

Slots og Kulturstyrelsen  
under Kulturministeriet

Fortidsmindekontoret

27 statsanerkendte museer  
med arkæologisk  
ansvarsområde

Heraf er Museum  
Skanderborg en selvejende  
institution med "licens" til  
at foretage arkæologiske  
udgravninger



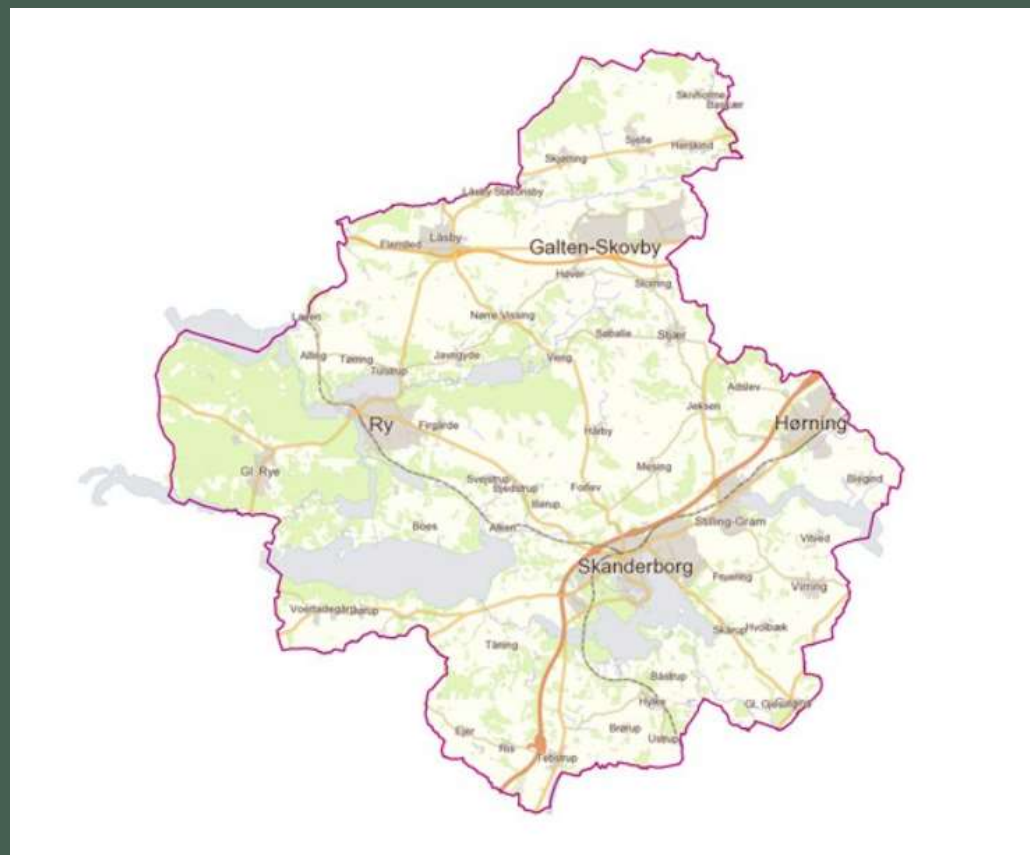


# Museum Skanderborg

Museum Skanderborgs ansvarsområde er lig med Skanderborg Kommune.

Den arkæologiske afdeling har 6 fastansatte arkæologer der suppleres med løstansatte efter behov.

Den arkæologiske sagsbehandling foretages af lederen af den arkæologiske afdeling.



# Museumloven

## Kapitel 8

*Sikring af kultur- og naturarven i forbindelse med den fysiske planlægning og forberedelse af jordarbejder m.v., herunder arkæologiske og naturhistoriske undersøgelsesopgaver i tilknytning hertil*

**§ 23.** Kulturministeren og de statslige og statsanerkendte museer skal gennem samarbejde med plan- og fredningsmyndighederne virke for, at væsentlige bevaringsværdier sikres for eftertiden.

# Museumloven – de fredede fortidsminder

Tinglyste fredninger – de fleste med 100 meter beskyttelseszone  
Der kræves dispensation til at foretage gravning inden for 100 m zonen. En sådan udarbejdes af kommunen.

Under Museumslovens § 29e findes to lister med anlægstyper som er fredet ud fra visse forudsætninger.

# Museumloven – de fredede fortidsminder

## Bilag til museumsloven – fortidsminder, der er beskyttet efter § 29 e

**Kapitel 1:** Følgende fortidsmindetyper er omfattet af beskyttelsen i henhold til lovens § 29 e, hvis de er synlige i terrænet:<sup>1)</sup>

- 1) Høje, røser.
- 2) Stengrave, dysser, jættestuer.
- 3) Skibssætninger.
- 4) Ubebyggede voldsteder og værfter.
- 5) Forsvarsanlæg.
- 6) Ødekirkegårde.
- 7) Ruiner.
- 8) Runesten, bautasten.
- 9) Sten med helleristninger.
- 10) Kors, milepæle, vildtbanesten og lignende.

# Museumloven – de fredede fortidsminder

**Kapitel 2:** Følgende fortidsmindetyper er kun omfattet af beskyttelsen i henhold til lovens § 29 e, når ejeren har modtaget meddelelse om deres tilstedeværelse:<sup>1)</sup>

- 1) Mølleanlæg.
- 2) Dæmninger.
- 3) Bro- og vejanlæg.
- 4) Stenvolde, stenrækker.
- 5) Bebyggede voldsteder og værfter.
- 6) Helligkilder.
- 7) Kanaler.
- 8) Anlæg ved eller i søer, åer og moser.
- 9) Bopladser.
- 10) Fortidsminder omfattet af kapitel 1, som ikke er synlige i terrænet.
- 11) Sten og træer, hvortil der er knyttet folketro, historisk overlevering eller kulturhistorisk tradition.
- 12) Krigergrave.
- 13) Mindesmærker.
- 14) Sten- og jorddiger.
- 15) Agerspor.
- 16) Fangstgruber.
- 17) Sten- og grenkast.

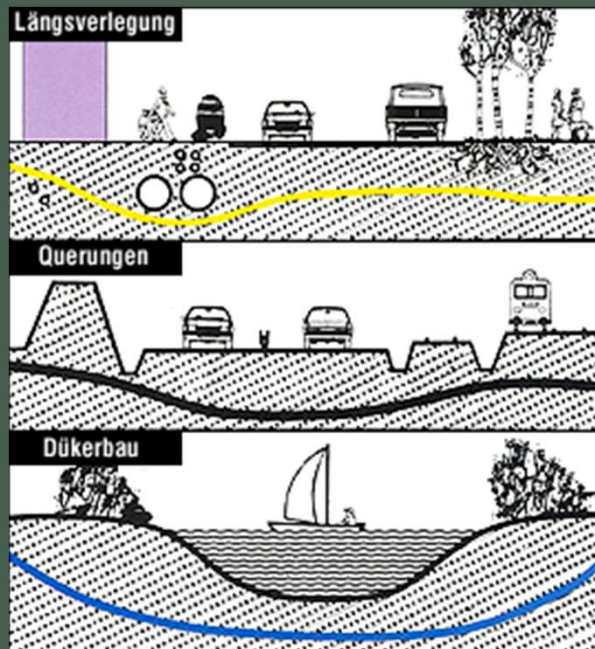
# Linjære projekter i landskabet

## Anlægstyper

1. Kloakledninger – transmissionsledninger
2. Drikkevandsforsyning
3. Elkabler
4. Fiberkabler
5. Fjernvarmerør
6. Naturgas



# Underboringer i forhold til fortidsminder

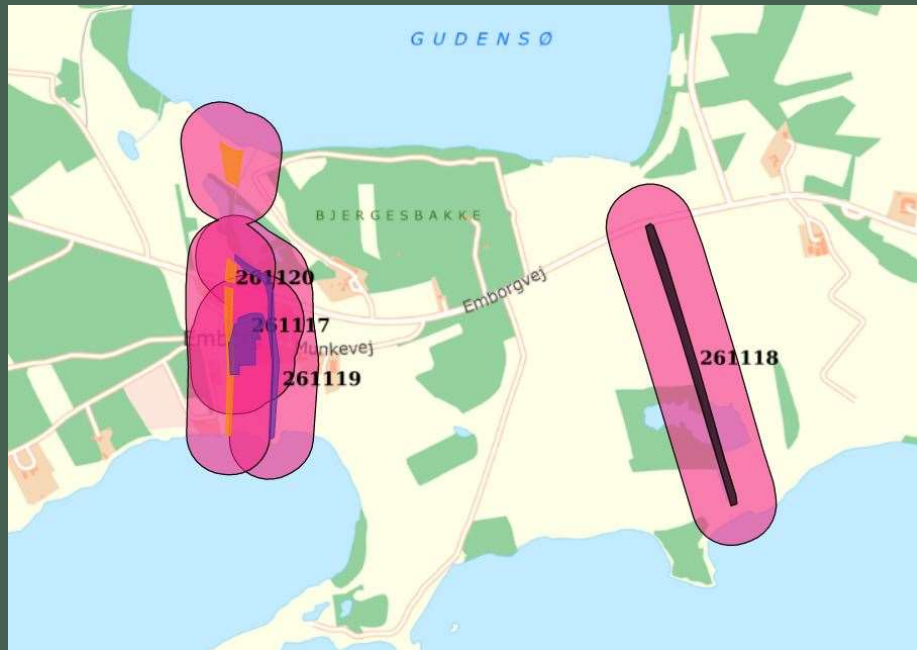


Brdr. Nørulf A/S

Hvor kan man med fordel foretage underboringer?

1. Fredede diger
2. Fredede kanaler
3. Fredede gravhøje
4. Større fredede anlæg og arealer
5. På forhånd erkendte arkæologiske bebyggelser og gravpladser- Hvad er billigst. – en arkæologisk undersøgelse eller underboring?

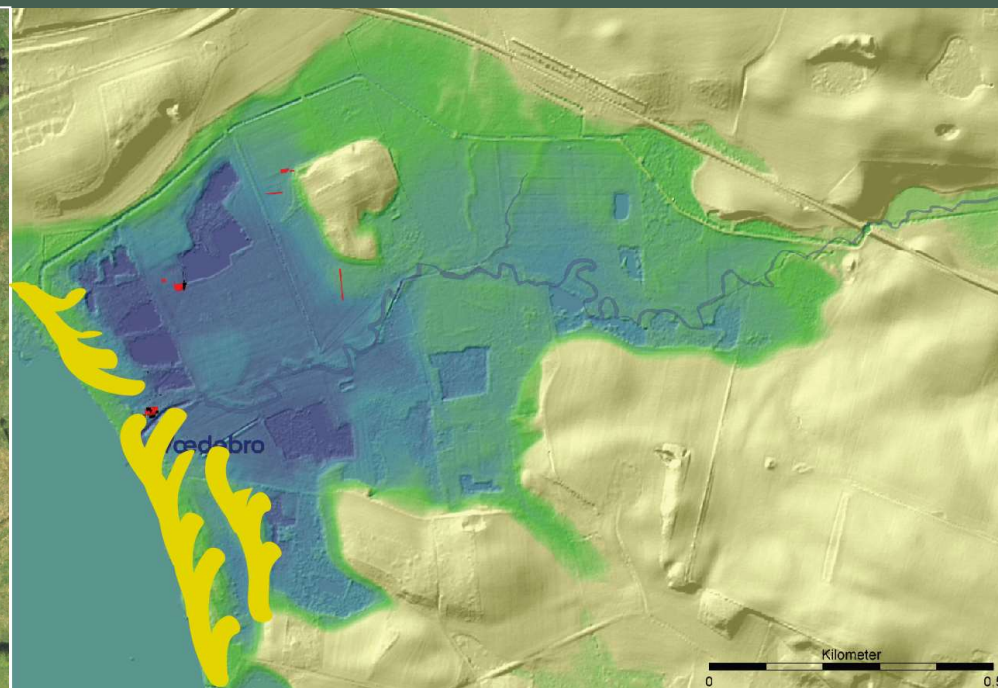
# Underboringer i forhold til fortidsminder



Øm Kloster og  
Munkekanalen mellem  
Mossø og Gudensø



# Eksempel Alken Enge 2009-10





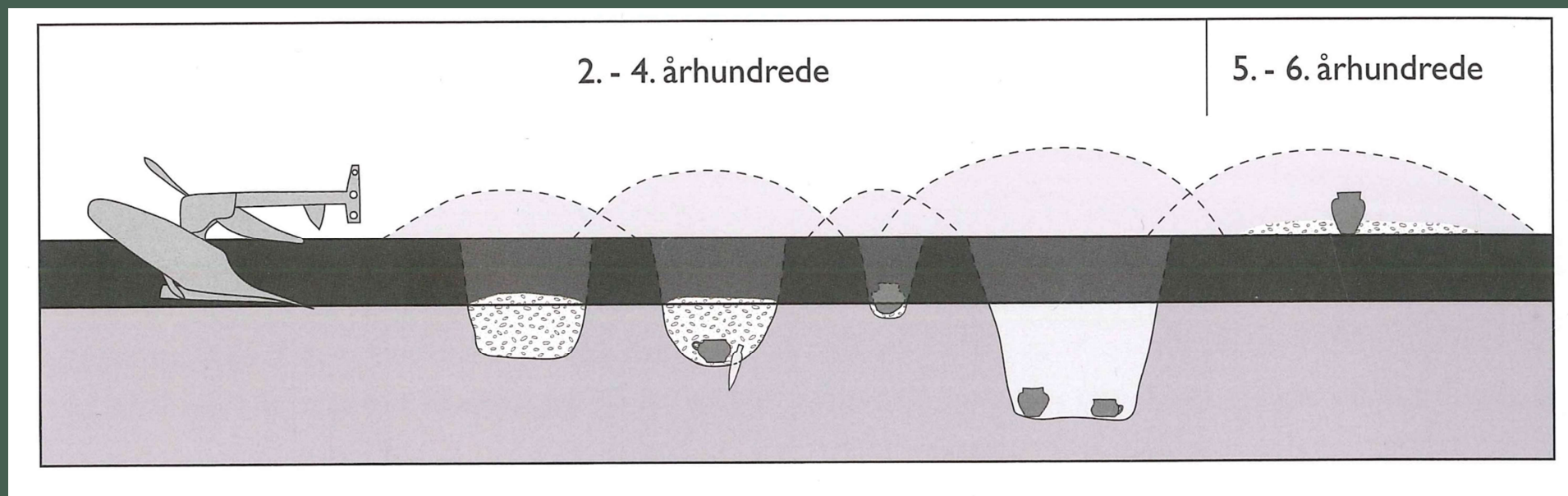
# Eksempel Alken Enge m.m.



Underboring men i hvilken dybde?

1. Dybe jordfæstegave op til 2 meter.
2. Brønde fra 2 til 8 m
3. Kultur og materiale førende lag i vådbund fra overfladenært til flere meter.
4. Andre særlige anlæg

# Underboring i god dybde



Underboring. Gerne i en dybde af 2 meter eller mere.



# Eksempel Sølund Bro





# Eksempel Sølund Bro





# Eksempel Sølund Bro



Tømmerbygget bro fra 1565 og svellebygget vadested fra sen vikingetid over ca. 700 m



# Eksempel Sølund Bro



Tømmerbygget bro fra 1565 og svellebygget vadested fra sen vikingetid over ca. 700 m

# Eksempel Sølund Bro

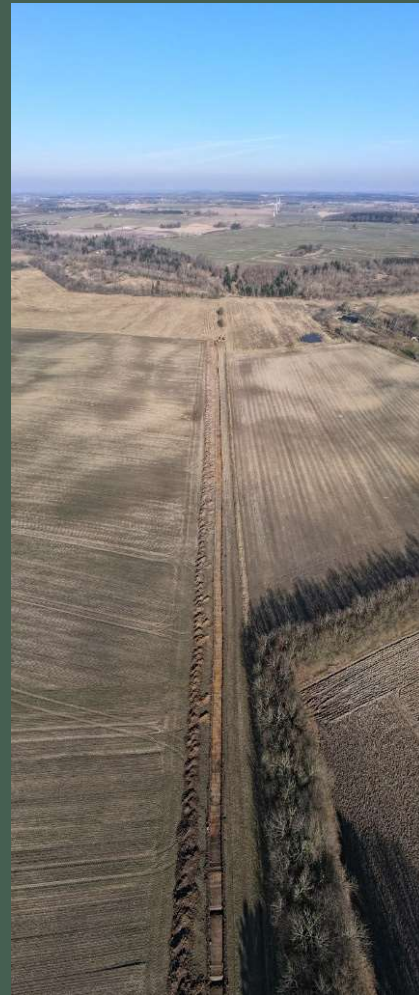


Rekonstruktion af broen

Fra: [www.fortidensjelling.dk](http://www.fortidensjelling.dk)



# Lednings- og kabeltraceér



Tak for opmærksomheden